

EOS-Bancos-Mantenimiento-Cuentas corrientes

Menú => Bancos => Mantenimientos => Cuentas Corrientes



Ingresamos a la pantalla y se puede ver los totales de la moneda en dólares y moneda local, y la lista de cuentas corrientes previamente incluidas si existen.

[Saldo por tipo de cuenta corriente]		Total por moneda	
\$:	BCR \$ CRON - 824.87	\$	824.87 \$ dólares en total.
L	BCR e 1891 - 753,491.19	L	753,491.19 L en moneda local.

Registros : 2

- Presionamos "Agregar".
- Se muestra una pantalla dividida en varias secciones, en las cuales se debe ingresar la siguiente información.
- Llenar el campo ID (Campo con 10 caracteres) puede servir como referencia y puede ser parte del número de cuentas que el banco nos da, si se necesita más espacio podemos usar el código que se encuentra (código de cuentas) se permite 20 alfanuméricos e inclusive la cuenta Sinpe se puede digitar.
- Rellenamos el nombre del Banco para poder reconocer la cuenta de forma más sencilla.
- Elegimos la moneda: Es importante porque una vez incluida la cuenta no puede ser cambiada.
- Tipo de cuenta: Es un campo opcional, pero se recomienda rellenar

The image shows a software window titled "Cuentas bancarias" with a sub-tab "Cuenta Bancaria Conciliaciones". The window contains several sections with input fields and checkboxes:

- [Detalle]**: Contains fields for "ID(10 chars)", "Nombre del banco", "Moneda", and "Tipo".
- [Códigos de cuenta]**: Contains fields for "Banco" and "SINPE".
- [Contabilidad]**: Contains a "C.Conta" field with the value "000-000-000-000-000-000" and a checkbox "Esta cuenta genera asiento a contabilidad" which is checked.
- [Saldos]**: Contains a "Fecha" field with the value "07/04/2025", and "Saldo inicial" and "Saldo final" fields, both with the value "0.00".
- [Tipo de cheque]**: Contains a "Tipo" field and a "Formato" field.
- [Otros]**: Contains two radio buttons: "Cuenta relacionada a PayBac en moneda local" and "Cuenta relacionada a PayBac en moneda dólares".

At the bottom right of the window, there are two buttons: "aceptar" (with a green checkmark icon) and "salir" (with a red X icon).

- C.Conta: Hay 2 opciones:

1. Primero, se elige una cuenta contable para asociarla a la cuenta corriente esta cuenta contable es definida por el departamento contable y puede ser una sola cuenta para cada moneda o para cada cuenta corriente en una relación 1 a 1.

2. Hay un check que el usuario puede decidir si quiere generar asientos contables o no de esta cuenta, es recomendable desmarcar para cualquier cuenta personal que se desee controlar dentro del sistema o de alguna cuenta puente de manejo privado entre las compañías.

Cuentas bancarias [X]

Cuenta Bancaria Conciliaciones

[Detalle]

ID(10 chars) Nombre del banco

Moneda :

Tipo :

Ver esta cuenta en los cierres de caja de los sistemas auxiliares.

[Códigos de cuenta]

Banco : SINPE :

[Contabilidad]

C.Conta:

Esta cuenta genera asiento a contabilidad

[Saldos]

Fecha :

Saldo inicial : 0.00 Saldo final : 0.00

[Tipo de cheque]

Tipo :

Formato :

[Otros]

Cuenta relacionada a PayBac en moneda local Cuenta relacionada a PayBac en moneda dólares

aceptar salir

- Al final de la pantalla podemos elegir una fecha de arranque del saldo y el monto con que se inicia, no se van a digitar todos los movimientos previos al arrancar con un sistema nuevo, se debe de tomar una decisión con respecto a la fecha del arranque y digitar el saldo a esa fecha, no se podrá incluir movimientos con fechas previas a esta y cualquier movimiento posterior debe de ser digitado por medio del sistema, estos valores pueden ser cambiados en cualquier momento siempre y cuando no se haya llevado a cabo una conciliación bancaria para esta cuenta, una vez hecho esto ya los datos quedan bloqueados.

Cuentas bancarias [X]

Cuenta Bancaria Conciliaciones

[Detalle]

ID(10 chars) Nombre del banco

Moneda :

Tipo :

Ver esta cuenta en los cierres de caja de los sistemas auxiliares.

[Códigos de cuenta]

Banco : SINPE :

[Contabilidad]

C.Conta: 000-000-000-000-000-000

Esta cuenta genera asiento a contabilidad

[Saldos]

Fecha 07/04/2025

Saldo inicial 0.00 Saldo final 0.00

[Tipo de cheque]

Tipo :

Formato :

[Otros]

Cuenta relacionada a PayBac en moneda local Cuenta relacionada a PayBac en moneda dólares

aceptar salir

- Presionamos "Aceptar".

- En unos minutos, el sistema procesa la información.

Cuentas bancarias

Cuenta Bancaria Conciliaciones

[Detalle]

ID(10 chars) Nombre del banco

Moneda :

Tipo :

Ver esta cuenta en los cierres de caja de los sistemas auxiliares.

[Códigos de cuenta]

Banco : SINPE :

[Contabilidad]

C.Conta: 000-000-000-000-000-000

Esta cuenta genera asiento a contabilidad

[Saldos]

Fecha : 07/04/2025

Saldo inicial : 0.00 Saldo final : 0.00

[Tipo de cheque]

Tipo :

Formato :

[Otros]

Cuenta relacionada a PayBac en moneda local Cuenta relacionada a PayBac en moneda dólares

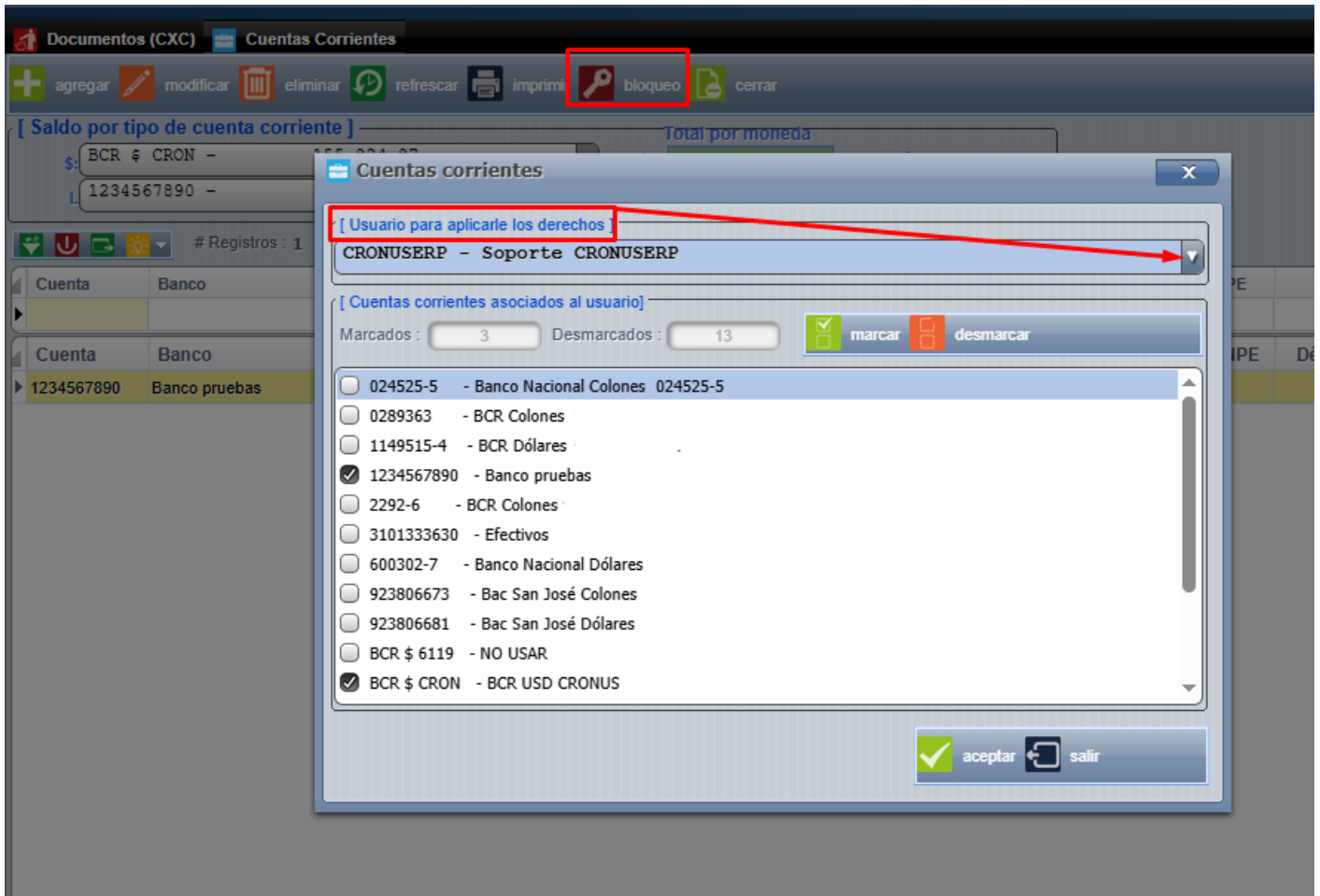
aceptar salir

Por último, la función clave dentro de la pantalla de cuentas corrientes es la bloqueo de cuentas la idea es darle acceso a ciertos usuarios a las cuentas corrientes.

Se puede tener tres cuentas y bloquear dos a un usuario específico entonces solo podrá consultar y crear movimientos para una cuenta.

Cómo bloquear un usuario a la cuenta:

- Presionar el botón de bloqueo
- Se selecciona el usuario de la lista
- Luego en la lista de las cuentas desmarcar las cuentas que **no** desea que el usuario visualice.
- Por defecto los usuarios tienen derecho a todas las cuentas.
- Aceptar



Wikis relacionados:

- [Diferencias contables](#)

Revision #5

Created 2025-08-19 23:11:19 UTC by clicks

Updated 2026-04-07 17:17:28 UTC by Viviana