

# ¿Cómo usar el Proceso de razones financieras en Cronus ERP?

## Acceso y Requisitos Previos

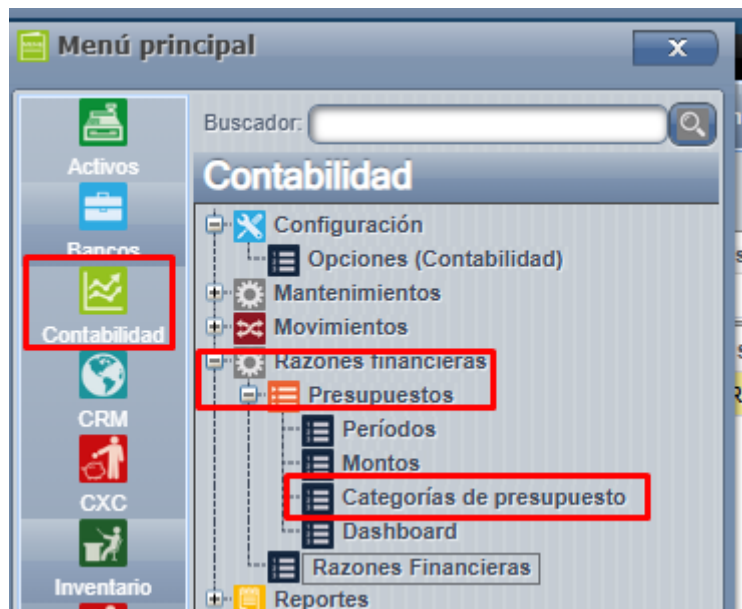
- [Razones financieras-Períodos](#)
- [Razones financieras-Montos](#)

## Permisos de la seguridad para el proceso :

- MPRESUP02

Por medio de este manual, podremos visualizar la configuración respectiva para las categorías de presupuesto, Dashboard y razones financieras.

- **Categorías de Presupuesto:**



En esta, debemos ingresar todas las categorías que requerimos tener en nuestro proceso de presupuestos. Para esto se debe presionar Agregar y llenar los campos requeridos en la pantalla, para guardar los cambios presionar ACEPTAR:

**Categoría de cuenta**

Código: 00100      Tipo: INGRESOS

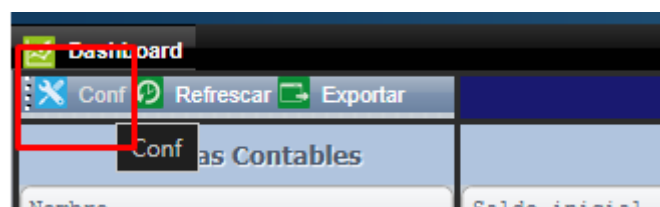
Descripción: Ingresos por actividades

Description: Ingresos por actividades

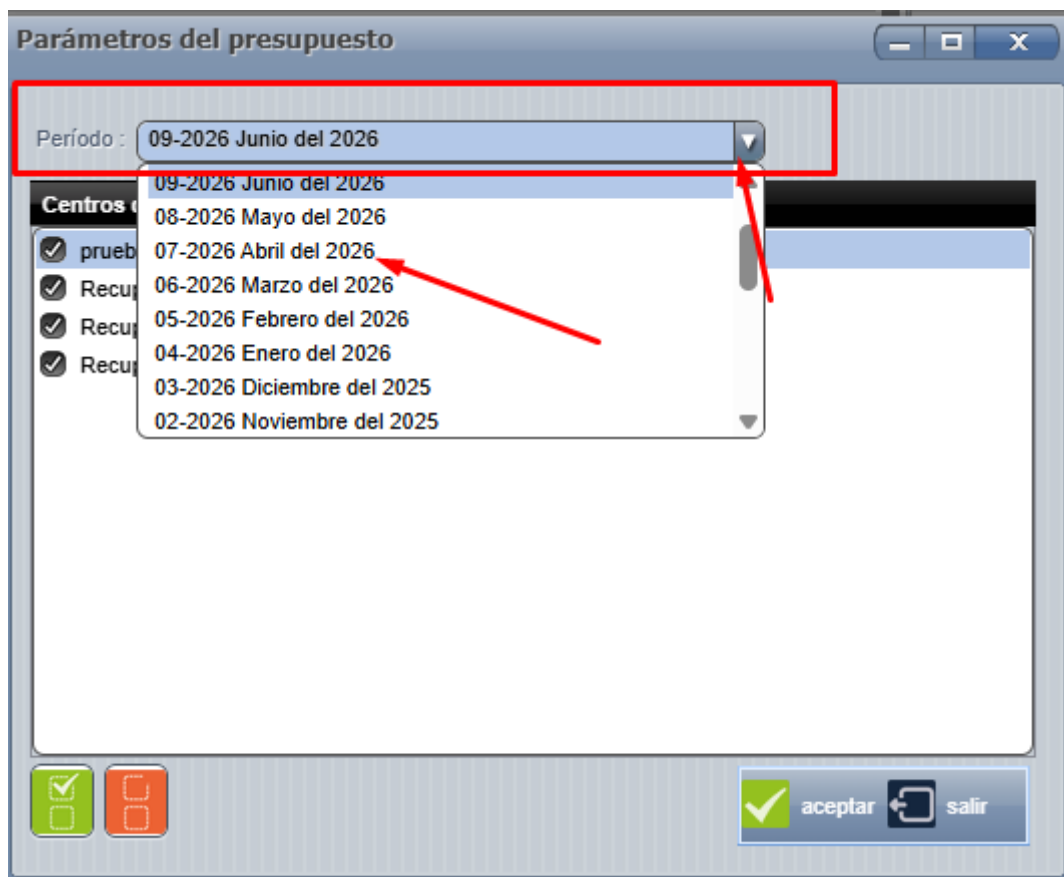
Relacion: [ ]

aceptar   salir

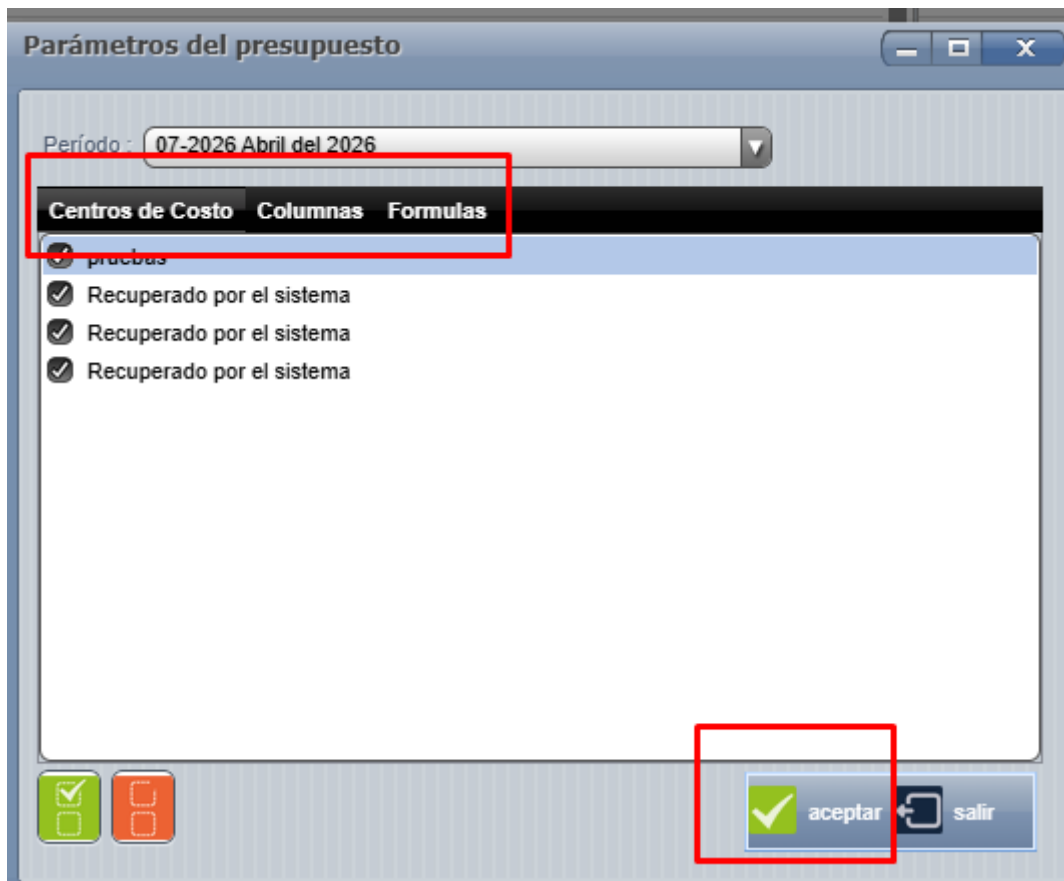
- **Dashboard:** Aquí podrá ver en pantalla la comparación del presupuesto VS una cuenta contable elegida para un período determinado. Ingrese desde el menú principal de contabilidad ==> Razones financieras ==> Presupuestos ==> Dashboard, presione el botón "Configuración" para que pueda filtrar la información que desea ver en pantalla.



El primer campo que debe de definir es el periodo a comparar, despliegue el combo de opciones y escoja uno haciendo click sobre él:



Además puede filtrar por centro de costo y definir las columnas a comparar, únicamente debe de marcar con un check las elegidas. Por último presione el botón "Aceptar":



Ahora podrá ver en pantalla la comparación entre el presupuesto VS los datos reales y la diferencia entre ellos. Los datos son por montos y porcentajes:

Dashboard																														
Abril del 2026																														
Cuentas Contables																														
pruebas 02-00-05																														
Nombre	Saldo inicial	Real	% Real	Presupuesto	% Presu	Vari	Recuperado por el sistema 06-00-00					Recuperado por el sistema 21-00-00					Recuperado por el sistema 99-													
							Saldo inicial	Real	% Real	Presupuesto	% Presu	Vari	Saldo inicial	Real	% Real	Presupuesto	% Presu	Vari	Saldo inicial	Real	% Real	Presu	Saldo inicial	Real	% Real	Presu				
<b>Ingresos por actividades</b>																														
Cuenta 801-001-001-000-000-000	0.00	0.00	0.00	100,000.00	100.00	10	0.00	0.00	0.00	0.00	0.00		0.00	0.00	0.00	0.00	0.00		0.00	0.00	0.00	0.00	0.00		0.00	0.00	0.00	0.00	0.00	
Cuenta 801-001-002-000-000-000	0.00	0.00	0.00	0.00	0.00		0.00	0.00	0.00	0.00	0.00		0.00	0.00	0.00	0.00	0.00		0.00	0.00	0.00	0.00	0.00		0.00	0.00	0.00	0.00	0.00	
Cuenta 801-001-003-000-000-000	0.00	0.00	0.00	0.00	0.00		0.00	0.00	0.00	0.00	0.00		0.00	0.00	0.00	0.00	0.00		0.00	0.00	0.00	0.00	0.00		0.00	0.00	0.00	0.00	0.00	
Cuenta 801-001-004-000-000-000	0.00	0.00	0.00	0.00	0.00		0.00	0.00	0.00	0.00	0.00		0.00	0.00	0.00	0.00	0.00		0.00	0.00	0.00	0.00	0.00		0.00	0.00	0.00	0.00	0.00	
Cuenta 801-001-005-000-000-000	0.00	0.00	0.00	0.00	0.00		0.00	0.00	0.00	0.00	0.00		0.00	0.00	0.00	0.00	0.00		0.00	0.00	0.00	0.00	0.00		0.00	0.00	0.00	0.00	0.00	
Cuenta 801-001-008-000-000-000	0.00	0.00	0.00	0.00	0.00		0.00	0.00	0.00	0.00	0.00		0.00	0.00	0.00	0.00	0.00		0.00	0.00	0.00	0.00	0.00		0.00	0.00	0.00	0.00	0.00	
Cuenta 801-002-001-000-000-000	0.00	0.00	0.00	0.00	0.00		0.00	0.00	0.00	0.00	0.00		0.00	0.00	0.00	0.00	0.00		0.00	0.00	0.00	0.00	0.00		0.00	0.00	0.00	0.00	0.00	
Cuenta 801-002-002-000-000-000	0.00	0.00	0.00	0.00	0.00		0.00	0.00	0.00	0.00	0.00		0.00	0.00	0.00	0.00	0.00		0.00	0.00	0.00	0.00	0.00		0.00	0.00	0.00	0.00	0.00	
Cuenta 801-003-000-000-000-000	0.00	0.00	0.00	0.00	0.00		0.00	0.00	0.00	0.00	0.00		0.00	0.00	0.00	0.00	0.00		0.00	0.00	0.00	0.00	0.00		0.00	0.00	0.00	0.00	0.00	
Cuenta 801-004-001-000-000-000	0.00	0.00	0.00	0.00	0.00		0.00	0.00	0.00	0.00	0.00		0.00	0.00	0.00	0.00	0.00		0.00	0.00	0.00	0.00	0.00		0.00	0.00	0.00	0.00	0.00	
Cuenta 803-001-001-000-000-000	0.00	0.00	0.00	0.00	0.00		0.00	0.00	0.00	0.00	0.00		0.00	0.00	0.00	0.00	0.00		0.00	0.00	0.00	0.00	0.00		0.00	0.00	0.00	0.00	0.00	
Cuenta 803-001-002-000-000-000	0.00	0.00	0.00	0.00	0.00		0.00	0.00	0.00	0.00	0.00		0.00	0.00	0.00	0.00	0.00		0.00	0.00	0.00	0.00	0.00		0.00	0.00	0.00	0.00	0.00	
Cuenta 803-001-003-000-000-000	0.00	0.00	0.00	0.00	0.00		0.00	0.00	0.00	0.00	0.00		0.00	0.00	0.00	0.00	0.00		0.00	0.00	0.00	0.00	0.00		0.00	0.00	0.00	0.00	0.00	
Cuenta 803-001-004-000-000-000	0.00	0.00	0.00	0.00	0.00		0.00	0.00	0.00	0.00	0.00		0.00	0.00	0.00	0.00	0.00		0.00	0.00	0.00	0.00	0.00		0.00	0.00	0.00	0.00	0.00	
Cuenta 803-001-008-000-000-000	0.00	0.00	0.00	0.00	0.00		0.00	0.00	0.00	0.00	0.00		0.00	0.00	0.00	0.00	0.00		0.00	0.00	0.00	0.00	0.00		0.00	0.00	0.00	0.00	0.00	
Cuenta 803-002-001-000-000-000	0.00	0.00	0.00	0.00	0.00		0.00	0.00	0.00	0.00	0.00		0.00	0.00	0.00	0.00	0.00		0.00	0.00	0.00	0.00	0.00		0.00	0.00	0.00	0.00	0.00	
Cuenta 803-002-002-000-000-000	0.00	0.00	0.00	0.00	0.00		0.00	0.00	0.00	0.00	0.00		0.00	0.00	0.00	0.00	0.00		0.00	0.00	0.00	0.00	0.00		0.00	0.00	0.00	0.00	0.00	
Cuenta 803-006-008-000-000-000	0.00	0.00	0.00	0.00	0.00		0.00	0.00	0.00	0.00	0.00		0.00	0.00	0.00	0.00	0.00		0.00	0.00	0.00	0.00	0.00		0.00	0.00	0.00	0.00	0.00	
Cuenta 803-006-009-000-000-000	0.00	0.00	0.00	0.00	0.00		0.00	0.00	0.00	0.00	0.00		0.00	0.00	0.00	0.00	0.00		0.00	0.00	0.00	0.00	0.00		0.00	0.00	0.00	0.00	0.00	
Cuenta 804-003-000-000-000-000	0.00	0.00	0.00	0.00	0.00		0.00	0.00	0.00	0.00	0.00		0.00	0.00	0.00	0.00	0.00		0.00	0.00	0.00	0.00	0.00		0.00	0.00	0.00	0.00	0.00	
Cuenta 804-003-000-000-000-000	0.00	0.00	0.00	0.00	0.00		0.00	0.00	0.00	0.00	0.00		0.00	0.00	0.00	0.00	0.00		0.00	0.00	0.00	0.00	0.00		0.00	0.00	0.00	0.00	0.00	
Cuenta 804-004-000-000-000-000	0.00	0.00	0.00	0.00	0.00		0.00	0.00	0.00	0.00	0.00		0.00	0.00	0.00	0.00	0.00		0.00	0.00	0.00	0.00	0.00		0.00	0.00	0.00	0.00	0.00	
<b>Totales Ingresos por activide</b>	0.00	0.00	0.00	100,000.00	100.00	10	0.00	0.00	0.00	0.00	0.00		0.00	0.00	0.00	0.00	0.00		0.00	0.00	0.00	0.00	0.00		0.00	0.00	0.00	0.00	0.00	
<b>Costo de ventas</b>																														
Cuenta 901-001-001-000-000-000	0.00	0.00	0.00	0.00	0.00		0.00	0.00	0.00	0.00	0.00		0.00	0.00	0.00	0.00	0.00		0.00	0.00	0.00	0.00	0.00		0.00	0.00	0.00	0.00	0.00	
Cuenta 901-001-002-000-000-000	0.00	0.00	0.00	0.00	0.00		0.00	0.00	0.00	0.00	0.00		0.00	0.00	0.00	0.00	0.00		0.00	0.00	0.00	0.00	0.00		0.00	0.00	0.00	0.00	0.00	
Cuenta 901-001-004-000-000-000	0.00	0.00	0.00	0.00	0.00		0.00	0.00	0.00	0.00	0.00		0.00	0.00	0.00	0.00	0.00		0.00	0.00	0.00	0.00	0.00		0.00	0.00	0.00	0.00	0.00	

Una vez que tiene la información en pantalla, puede exportarla a Excel para una revisión más detallada, presionando el botón "Exportar".

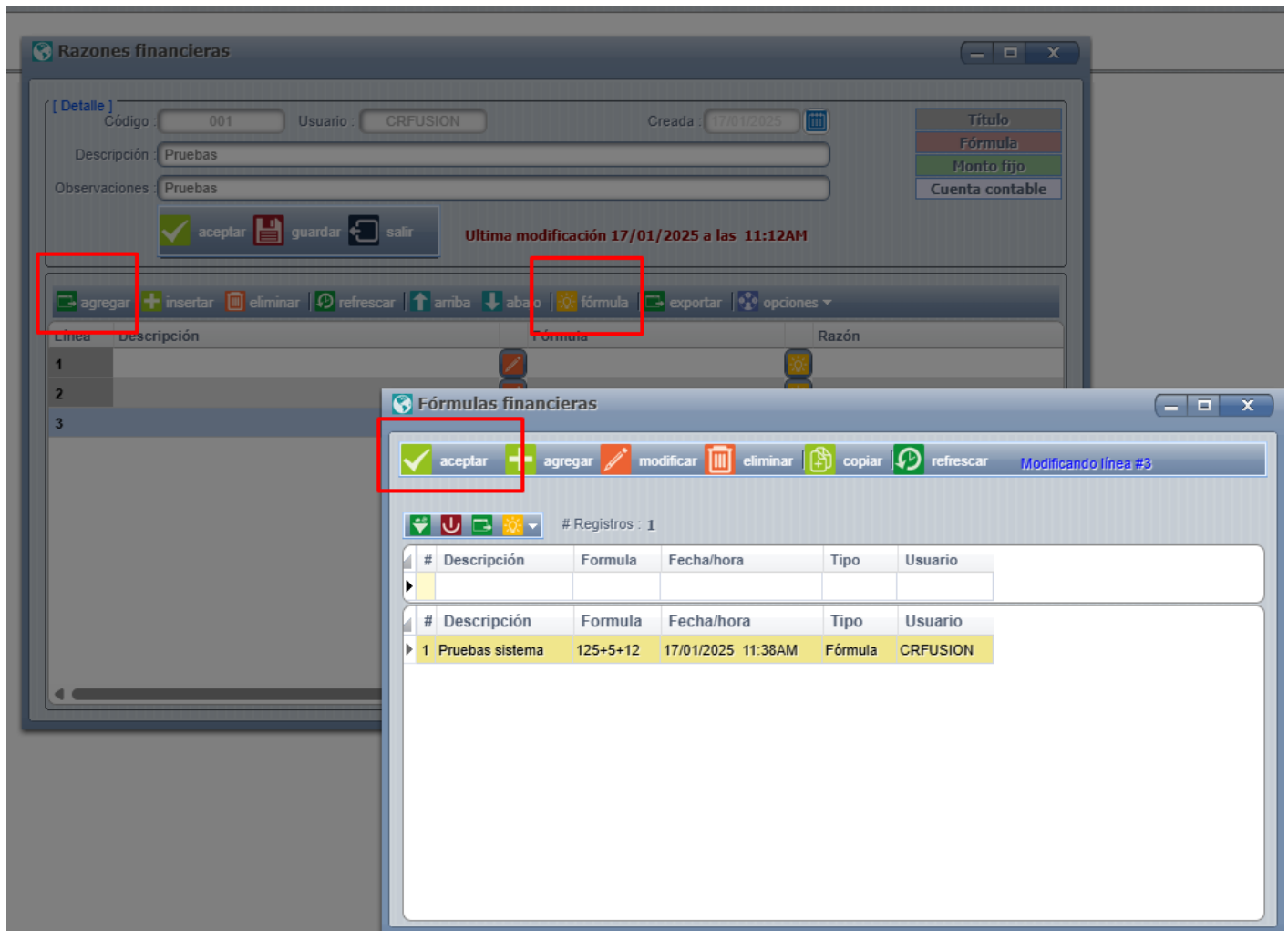
Nombre	Saldo inicial	Real	% Real	Real
<b>Ingresos por actividades</b>				
Cuenta 801-001-001-000-000-000	0.00	0.00	0.00	
Cuenta 801-001-002-000-000-000	0.00	0.00	0.00	
Cuenta 801-001-003-000-000-000	0.00	0.00	0.00	
Cuenta 801-001-004-000-000-000	0.00	0.00	0.00	
Cuenta 801-001-005-000-000-000	0.00	0.00	0.00	
Cuenta 801-001-033-000-000-000	0.00	0.00	0.00	
Cuenta 801-002-001-000-000-000	0.00	0.00	0.00	
Cuenta 801-002-002-000-000-000	0.00	0.00	0.00	
Cuenta 801-003-000-000-000-000	0.00	0.00	0.00	
Cuenta 801-004-001-000-000-000	0.00	0.00	0.00	

- Razones financieras:** Las razones financieras sirven para analizar y entender la salud financiera de una empresa de forma clara y comparable. Por lo cuál, sería el último paso en llevar a cabo esto en base a lo anteriormente configurado y explicado en este manual y para el proceso cómo tal previamente ejecutado y configurado.



Una vez acá, se debe presionar agregar, el sistema mostrará una pantalla para cargar el detalle posteriormente presionar agregar en la misma pantalla para incluir las líneas y fórmulas respectivas por cada una de estas. Lo primero es una vez agregada la línea, presionamos fórmula y

el sistema mostrará la pantalla para seleccionar la que deseamos incluir en la misma, una vez seleccionada solamente se debe presionar aceptar:



Por último, solamente debemos presionar aceptar para hacer el cambio final:



Revision #5

Created 2025-08-19 23:11:47 UTC by clicks

Updated 2026-02-09 22:05:32 UTC by Melanny