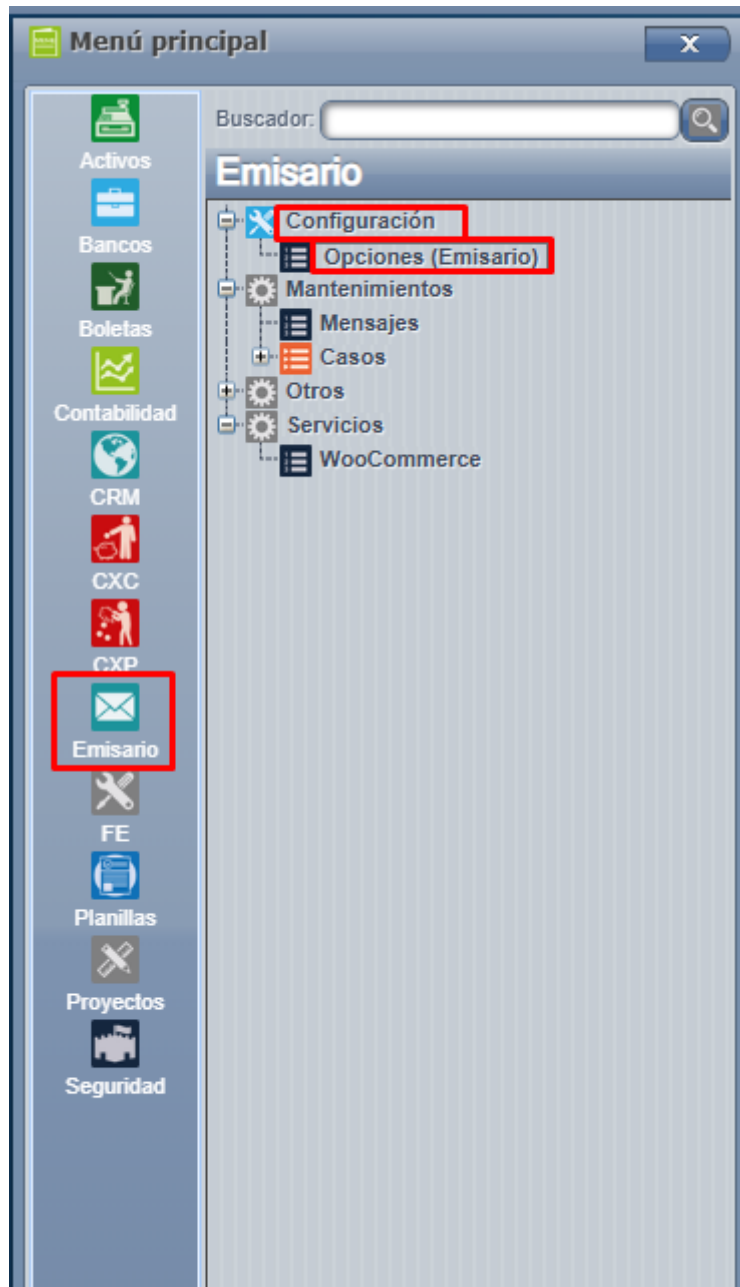
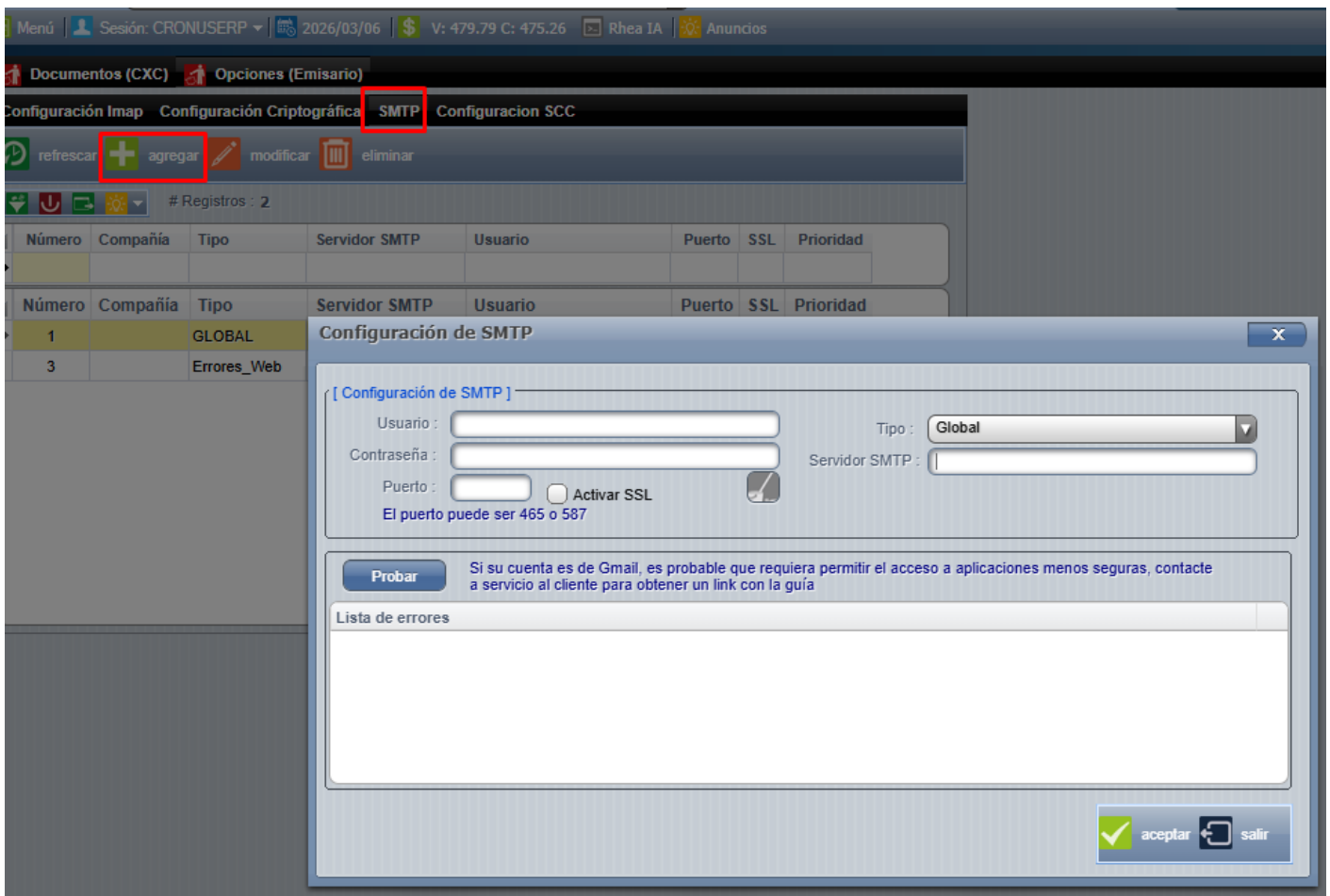


EOS-Emisario-Configuracion-Opciones-(Emisario)

Menú => Emisario => Sistema => Configuración => Opciones

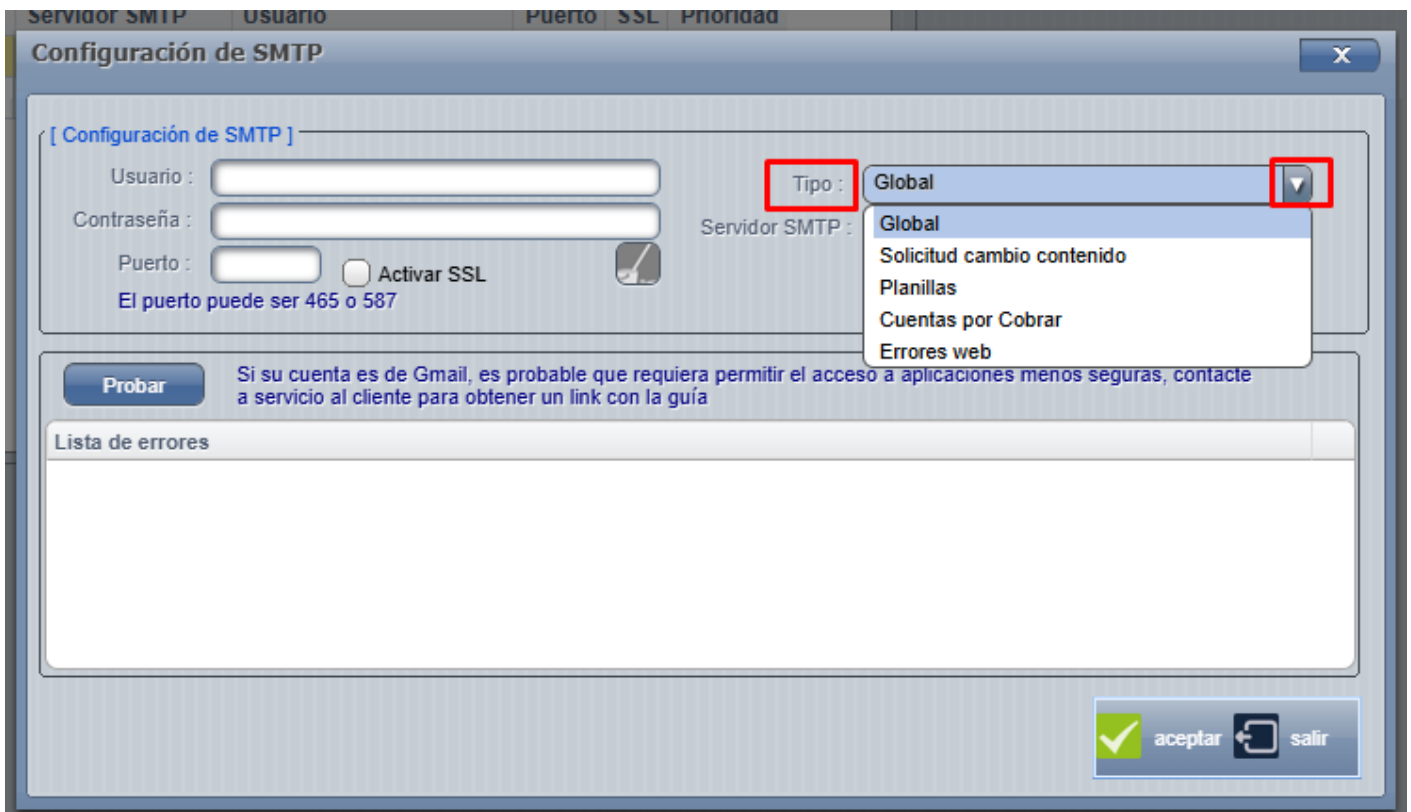


Se abren 3 pestañas, presiona donde dice SMTP presiona el botón de **"Agregar"**.



Hay 4 tipos: **Global, Interna, Requisitos técnicos, cumpleaños.**

- **Cumpleaños y requisitos técnicos:** Son para un envío especial.
- **Interna:** Se usa para todo lo demás de la compañía, envío de documentos RB, planillas y demás internos.
- **Global:**



Wikis relacionados:

- [Configuración SMTP](#)
- [Configuración SCC](#)

Revision #3

Created 2025-08-19 23:13:02 UTC by clicks

Updated 2026-03-06 20:16:09 UTC by Viviana