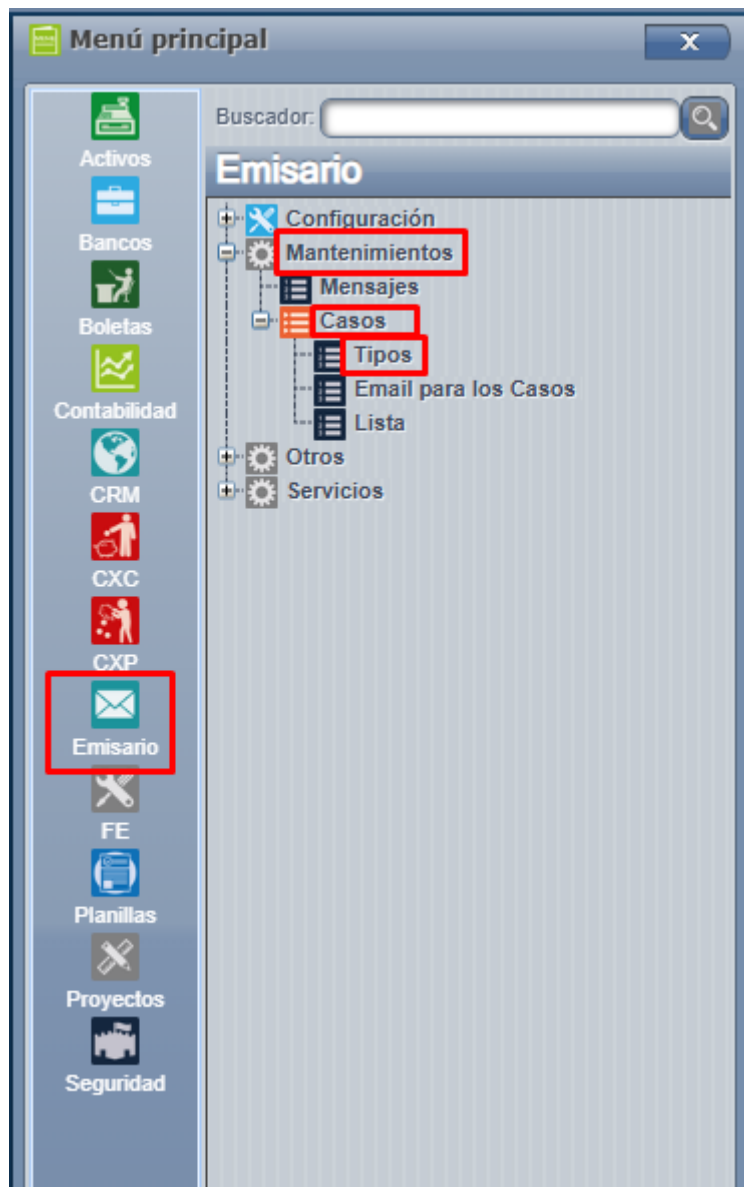
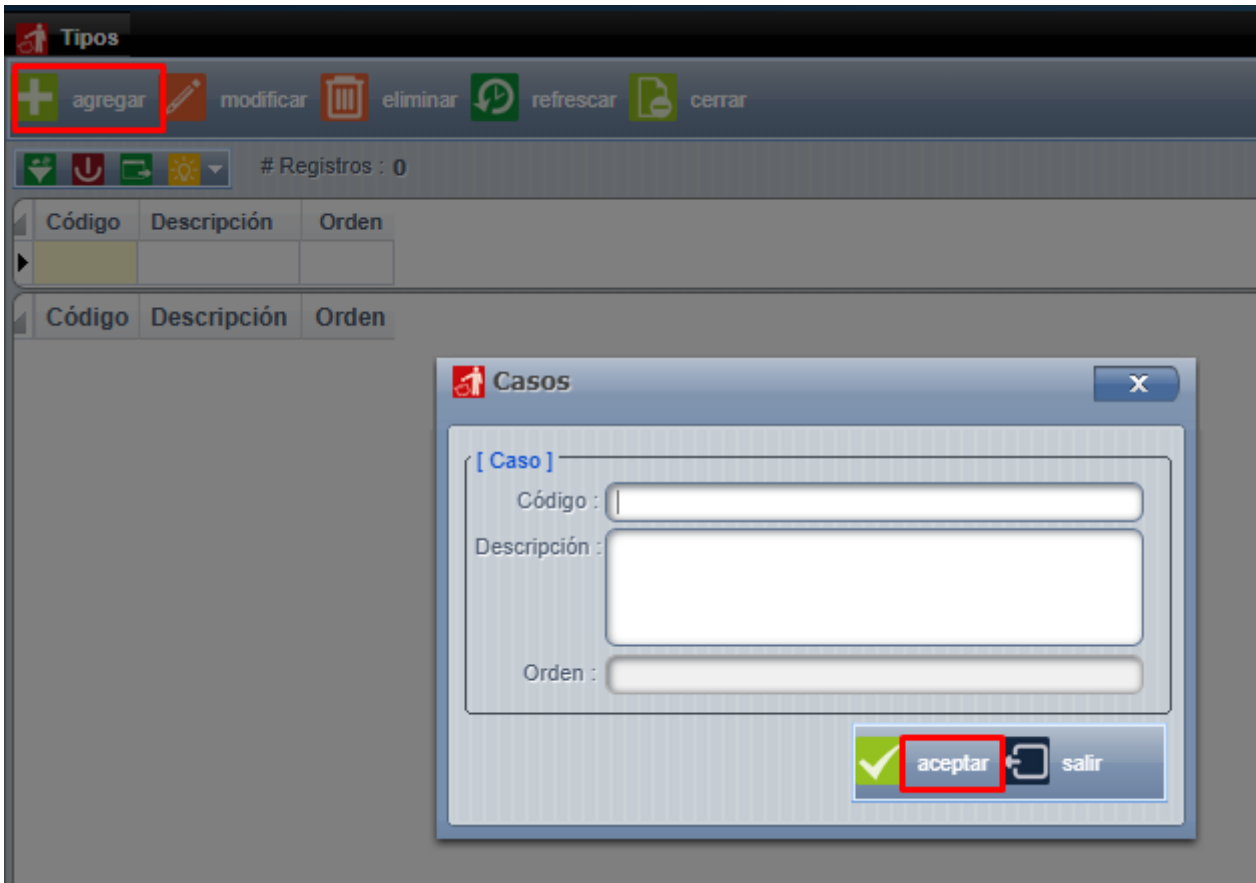


EOS-Emisario-Mantenimientos-Casos-Tipos

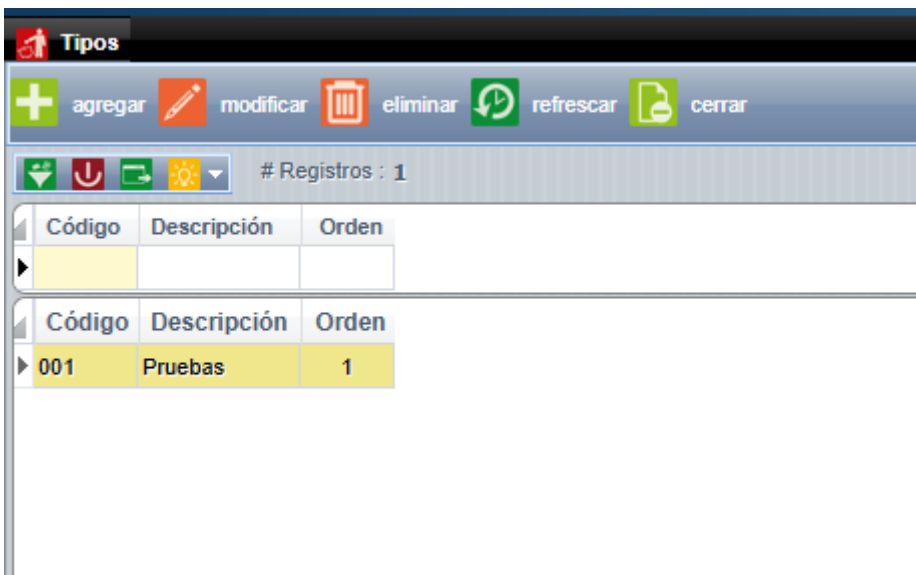
Para ingresar a dicha pantalla, ingresamos a Emisario => Mantenimientos => Casos => Tipos :



Una vez acá presionamos agregar, completamos la información de los campos requeridos y aceptar para validar los cambios:



Con esto listo, podremos visualizar en la pantalla principal los tipos creados:



Updated 2026-03-06 21:32:36 UTC by Viviana