

EOS-Emisario-Servicios- Woocommerce

Derecho:

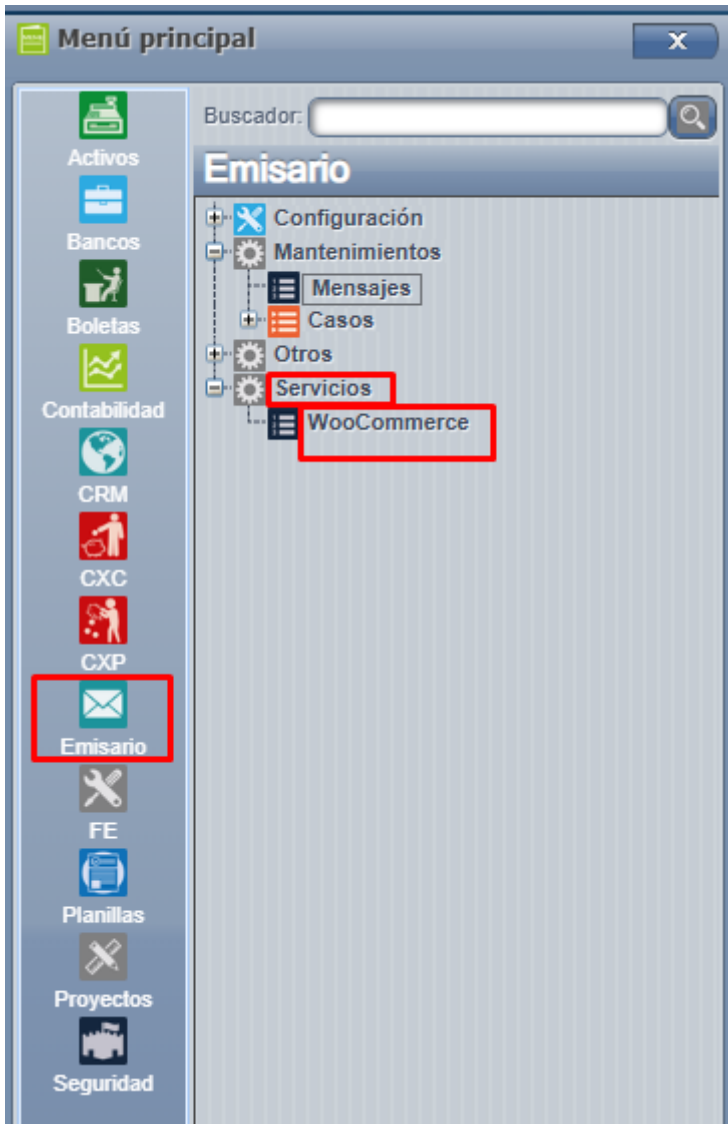
- MWOOSINC - El cual permite sincronizar un servidor WooCommerce y monitorear la actividad de nuestro servicio el cual está de fondo sincronizando la información del WooCommerce con el Sistema y viceversa.

¿Cómo funciona WooCommerce en Web?

Cuando agregamos la información necesaria un servicio sincronizará Cliente, Proforma (Crear proforma), y pedidos de manera automática. Podrá enviar avisos cuando se ingresa una proforma, dependiendo si así lo deseamos.

Para acceder a dicho proceso, seguimos los siguientes pasos:

Menú => Emisario => Servicios => WooCommerce:



En la pantalla principal podemos ver la información general de nuestro servidor WooCommerce, el cuál podemos editar e inactivar si así lo deseamos.

Código	Activo	Login	Servidor	Prefijo	Usuario	Cliente defecto	Sucursal	Precio	Pecio Promo	Fecha	Moneda	Tipo C
1	N	2034751_expbdb	98.129.229.113,3306		CRFUSION	0	SN	1	5	29/07/2021	L	1.00

Agregar un servidor WooCommerce

Los campos en **negrita** son obligatorios y no pueden ir en blanco, para una posible conexión al servidor de WooCommerce.

1. Login
2. Password
3. Servidor
4. BD
5. Sucursal

The screenshot shows a window titled "WooCommerce" with the following fields and options:

- Servidor**
 - Login: [text input]
 - Password: [password input]
 - Servidor: [text input]
 - BD: [text input]
 - Moneda: **Moneda local** (dropdown)
 - T Cambio: 479.7900
 - Ciente: **vflores** (dropdown)
 - Options: Aplica precio promo, Aplica Precios, Aplica Inventario, Incluir IVA en el precio
 - Precio: **1** (dropdown), Precio Promo: **1** (dropdown), Prefijo: [text input]
- Campos Custom**
 - Tabla: [text input]
 - Tipo Ced.: [text input], Email: [text input]
 - Cédula: [text input], Dirección 1: [text input]
 - Teléfono: [text input], Dirección 2: [text input]
 - Usuario: **CRONUSERP** (dropdown)
 - Sucursal: **SN -** (dropdown)
 - Cajas: **0** (input) *Mínimas para pasar inventario (solo productos con caja)*
 - Usuario: **CRONUSERP**
 - Crear factura automáticamente

Buttons: aceptar, salir

Funcionamiento de la pantalla

Ciente: Al momento que el WooCommerce crea un proforma por un pedido, el servicio reconocerá a cuál cliente deberá ingresar la proforma.

Checks:

- Aplica precio: Hace posible que el servicio sincronice el precio de los productos en general.
- Aplica inventario: Hace posible que el servicio sincronice el inventario disponible para el producto.

- **Aplica precio promo:** Hace posible que sincronice las promociones del producto.
- **Crear factura:** Crea proforma, Nota de Pedido y Factura.
- **Ignorar IVA:** No suma el IVA en el precio sincronizado al Woocommerce

Precio: Hace que el servicio sincronice el precio elegido.

Precio promo: Hace que el servicio sincronice el precio promo elegido.

Usuario: Dependiendo de los derechos del usuario, el sistema reconocerá a cuales bodegas tiene permitido el usuario y por ende hace posible mostrar el saldo correcto.

Sucursal: Hace posible que el servicio identifique a donde ingresar la proforma.

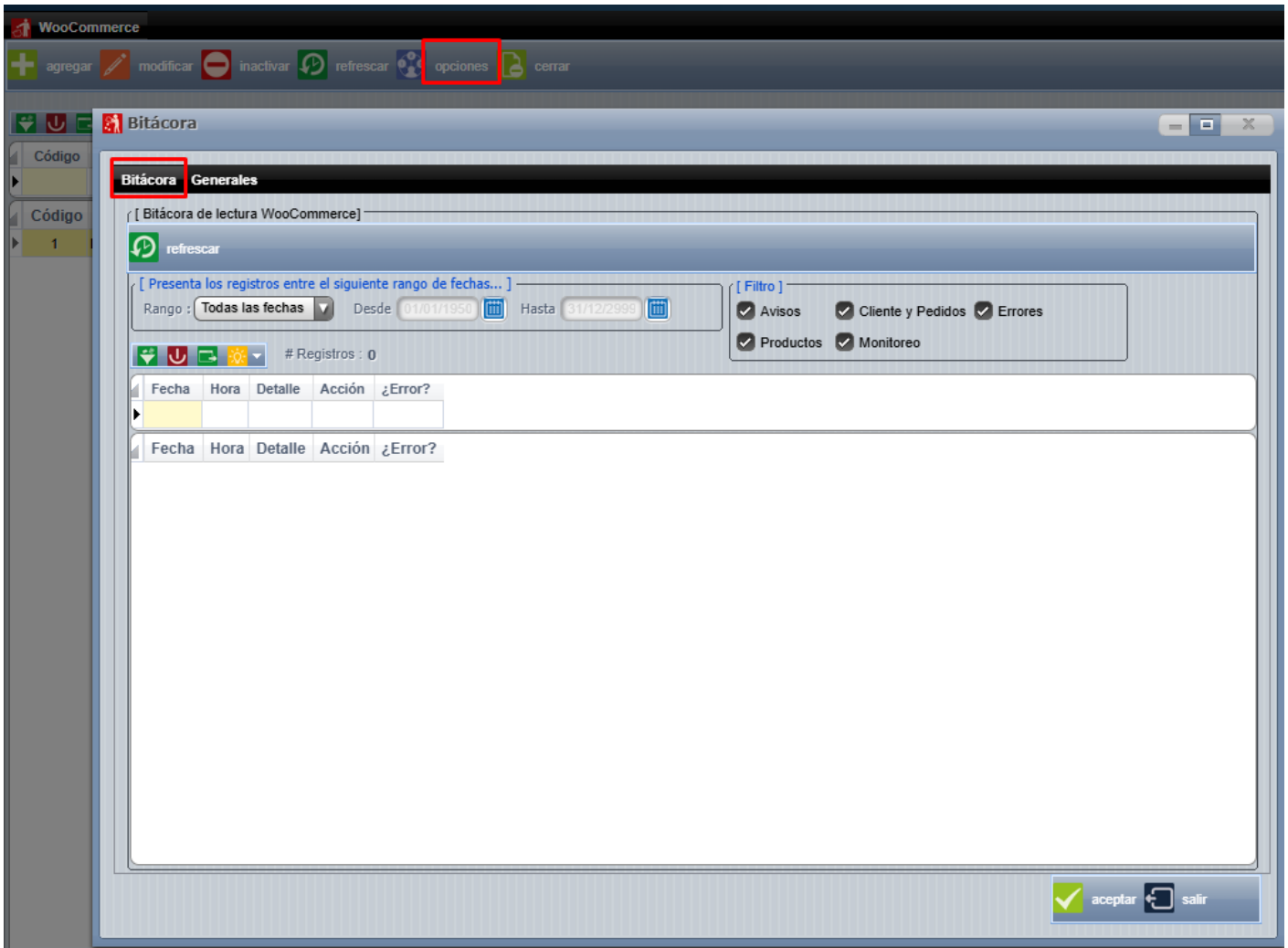
Campos custom: Se utiliza para la creación de clientes automáticamente en Cronus, se debe configurar el nombre de la tabla y los campos en los cuales se almacenara el tipo de cedula, la cédula, el email, el teléfono, dirección 1 y dirección 2 del cliente relacionado al pedido.

Bitácora WooCommerce

Podremos ver lo que el servicio estará haciendo de fondo, cuando sincroniza, avisos, errores, nuevos clientes, nuevos pedidos(proformas), productos sincronizados.

Podemos filtrar en base a lo que deseemos ver.

En opciones -- Bitácora:



- **Notas importantes y técnicas:**

El servicio la primera vez que sincronice un servidor nuevo, va a sincronizar todos los productos que tengan SKU en WooCommerce, cuando termine la primera sincronización, este procederá a cargar los productos modificados tanto de WooCommerce(con SKU) cómo los productos recientemente modificados en nuestro sistema.

Casos a tomar en cuenta:

¿Por qué no sincroniza el precio de un producto en el WooCommerce?

- Asegurarse de que el producto tenga SKU y que esté correcto, en caso de ser servicio se puede solicitar al cliente el link al producto en el woocommerce, debajo del precio hay un apartado que dice SKU ese debe ser igual al producto interno del sistema.
- El servicio solo sincroniza productos que hayan sido modificados o que se les realizará algún cambio en el inventario; después de la última sincronización que haya realizado, es decir no toma en cuenta productos que no sufrieran ningún tipo de cambio, para ello cómo mínimo debemos haber realizado una modificación al producto, puede ser una

modificación estilo ingresando y darle aceptar, con eso el servicio detecta que se realizó la modificación.

- Una vez corroborado el paso anterior, debemos ir a bitácoras de WooCommerce y ver si el producto está sincronizando por lo menos si aparece, con eso confirmamos que el producto está siendo considerado para sincronizar, si ya sucedió todo esto pero no cambia el precio, debemos revisar la configuración del servidor y asegurarnos de que los checks que permiten realizar el cambio de precio estén activos, de lo contrario el sistema no hace el cambio de precios, también volver a realizar el paso de la modificación del producto para que lo vuelva a sincronizar ya con los checks activos en caso de no haberlos estado.
- Muy importante corroborar la congruencia de los datos en caso de que el sistema sea CRONUS, si escojo el precio que la configuración tome en cuenta el precio 2 pero cambio el precio 1 el woocommerce no va a reflejar el precio.

Manejo de los Clientes WooCommerce

El servicio tiene varias opciones, la primera sería utilizar un solo cliente, a elección del usuario (se configura en la pantalla del servidor).

La segunda forma de trabajar es cuando el cliente ya está registrado en Cronus, el servicio, buscará en el mantenimiento por medio de cédula o email, y utilizará ese cliente para las proformas y pedidos.

La última alternativa es que el servicio cree el cliente en Cronus, basada en la información digitada por el usuario al momento de procesar la compra en el WooCommerce, esto requiere de algunos campos especiales/custom en el WooCommerce.

¿Cómo sincroniza los productos el WooCommerce?

La primera vez que se sincroniza, este hace un barrido entero, porque él necesita poner todos los productos en orden con el sistema, una vez hecho esto, cada vez que sincronice él va a buscar los productos actualizados después de la última sincronización; en el WooCommerce y los productos actualizados en el sistema, esto quiere decir que hasta que un producto no sufra un cambio en el inventario o un cambio en el producto mismo no va a realizar la sincronización de dicho producto ya que no se le realizaron cambios necesarios de sincronizar.

Revision #3

Created 2025-08-19 23:13:06 UTC by clicks

Updated 2026-03-06 21:25:07 UTC by Viviana