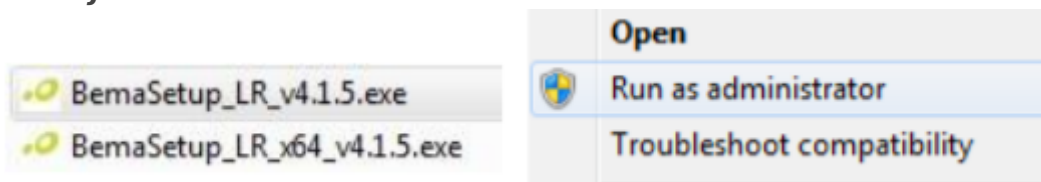


CRFUSION-Externos- Configuracion-de-impresoras- Lr2000

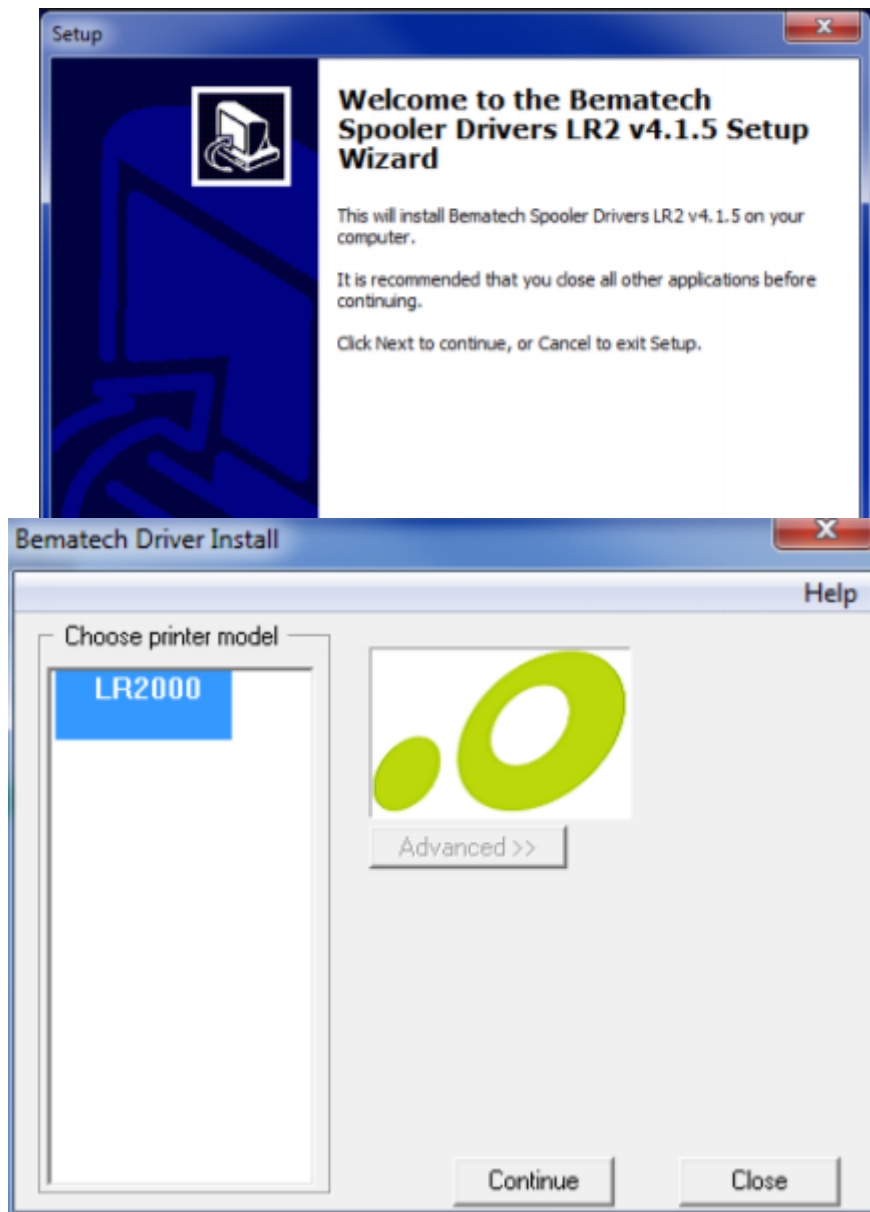
Para iniciar correctamente la instalación de la impresora se debe verificar que esta se encuentre conectada a la computadora y encendida.

Detalles de instalación: Instalación por USB en Windows. Impresora Bematech Lr2000.

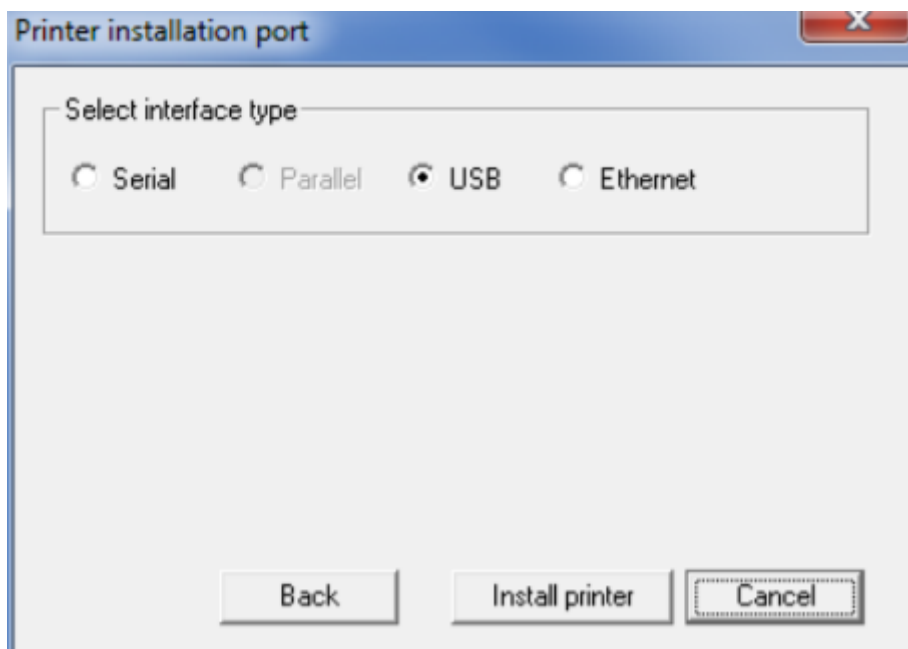
1. Se debe dar **click derecho** sobre el instalador/driver según el tipo de sistema operativo (32/64 bit) y seleccionar **ejecutar como administrador**.



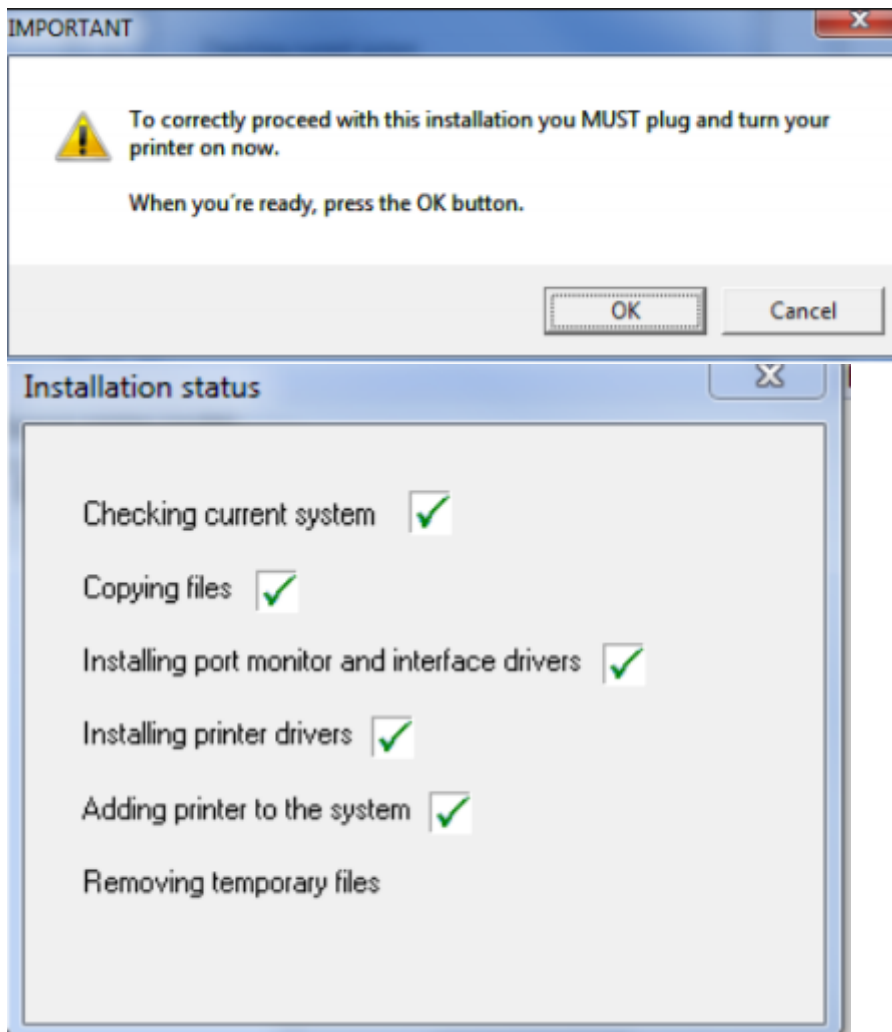
2. Posteriormente, seleccionamos **siguiente/continuar**.



3. Seleccionamos **USB** como tipo de interface, y damos **click en instalar impresora**.



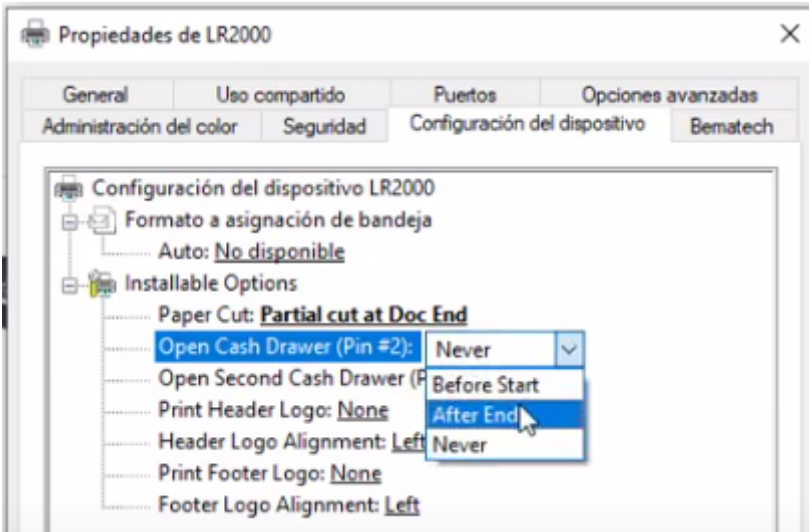
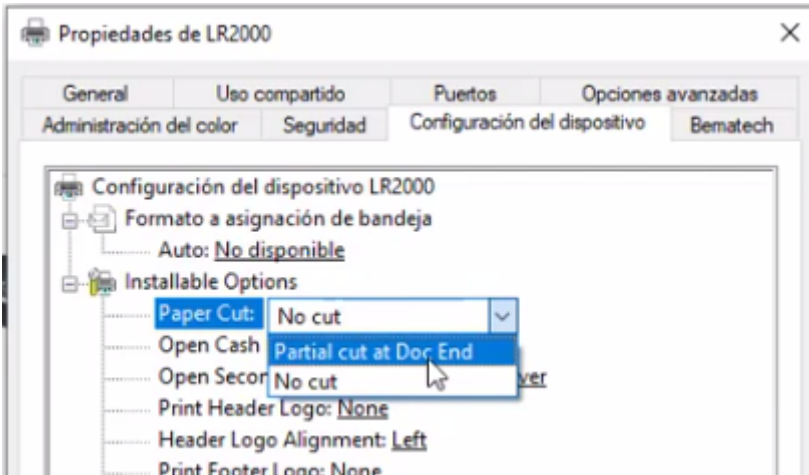
4. Seleccionamos **Ok**, y esperamos a que la instalación finalice. Posteriormente, se mostrará un mensaje indicando si deseamos imprimir una página de prueba, y luego damos **click sobre finalizar**.



5. Una vez que se concluye la instalación de la impresora, procedemos a ingresar en la computadora al **Panel de Control => Dispositivos e Impresoras**. Posteriormente damos **click derecho sobre la impresora => propiedades de impresora**.



6. Seleccionamos la pestaña **Configuración del dispositivo**. Luego seleccionamos la opción **Partial cut at Doc End**, esto para configurar el corte del papel.



7. **Paso opcional:** Posteriormente, para configurar la caja registradora (es importante que esta se encuentre conectada a la impresora), seleccionamos **After End**, para que después de cada impresión se abra la caja registradora.

8. Para finalizar damos **click sobre aplicar**, y luego **aceptar**.

Revision #2

Created 2025-08-19 23:04:43 UTC by clicks

Updated 2025-10-10 23:10:39 UTC by clicks