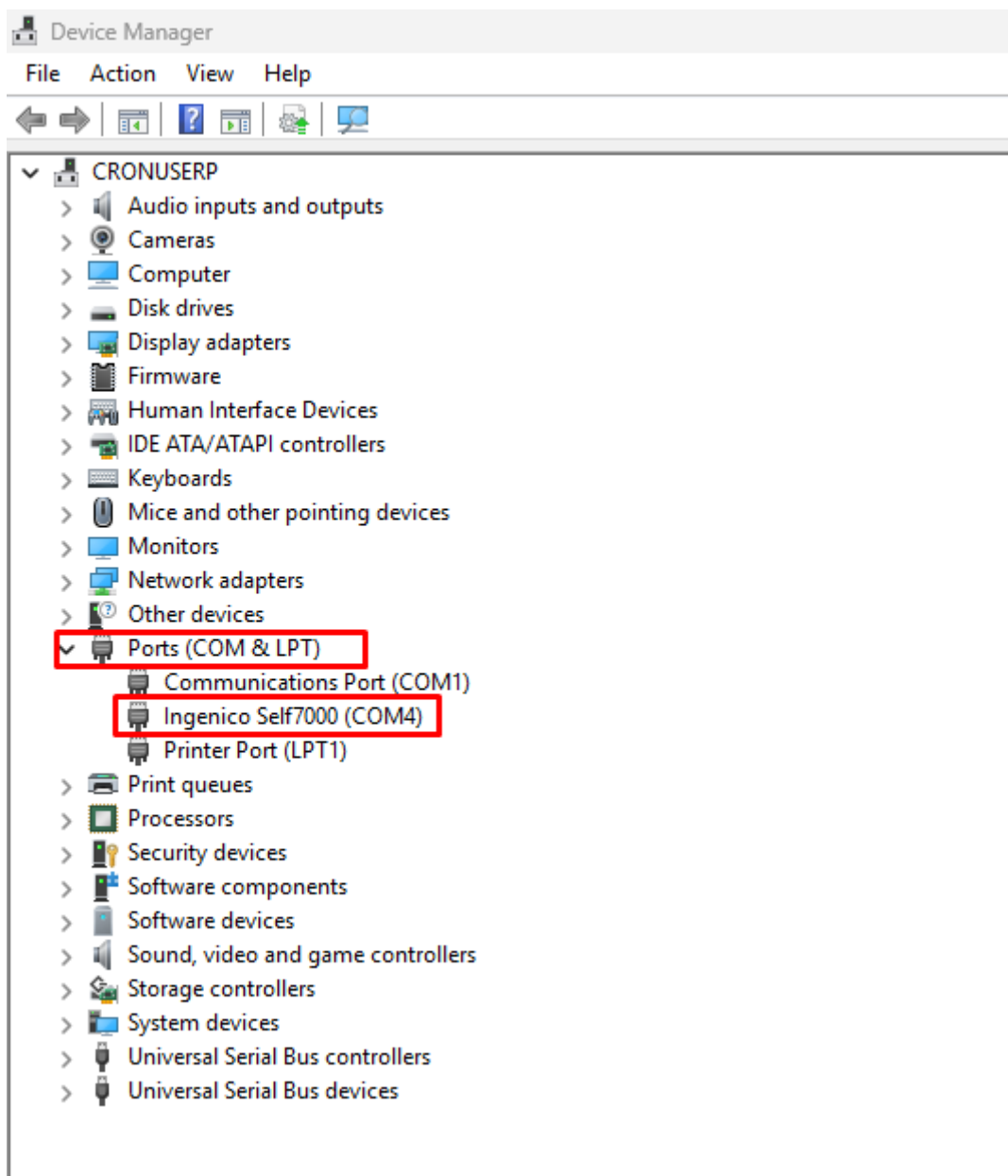


# Instalación de Pinpad en computadora - Drivers

Lo primero que debemos hacer es conectar el dispositivo Pinpad a un puerto USB de nuestra computadora. Una vez realizada la conexión abriremos el Device manager (Administrador de dispositivos) de la computadora, para validar que el dispositivo Pinpad haya sido reconocido correctamente. Encontraremos el dispositivo con este nombre:



Una vez validado esto, debemos crear en el disco C de nuestra computadora una carpeta llamada "**Drivers-Pinpad**" en esta carpeta colocaremos los drivers asignados por el banco, los puede encontrar haciendo click [Aquí](#).

Al ingresar encontraremos la siguiente carpeta, la cual debemos de abrir:



## 1. IngenicoUSBDrivers\_3.30\_setup\_SIGNED RAR

Archivo Editar Ver Ayuda

### Nombre



1. IngenicoUSBDrivers\_3.30\_setup\_SIGNED



Dentro de la carpeta debemos de descargar el archivo enmarcado y colocarlo en la carpeta de nuestra computadora llamada "**Drivers-Pinpad**" creada previamente.

Para descargarlo, daremos un click sobre este:

1. IngenicoUSBDrivers\_3.30\_setup\_SIGNED.rar / 1. IngenicoUSBDrivers\_3.30\_SETUP\_SIGNED

Archivo Editar Ver Ayuda

### Nombre

PDF Driver\_Installer\_Release\_Note\_3.30.pdf

IngenicoUSBDrivers\_3.30\_setup\_SIGNED.exe

PDF Ingenico\_Driver\_Installer\_User\_Guide\_3.30.pdf

Supported\_VID\_PID\_List.txt

desktop.ini

Y presionaremos en "**descargar**":

1. IngenicoUSBDrivers\_3.30\_setup\_SIGNED / IngenicoUSBDrivers\_3.30\_setup\_SIGNED EXE

Archivo Editar Ver Ayuda

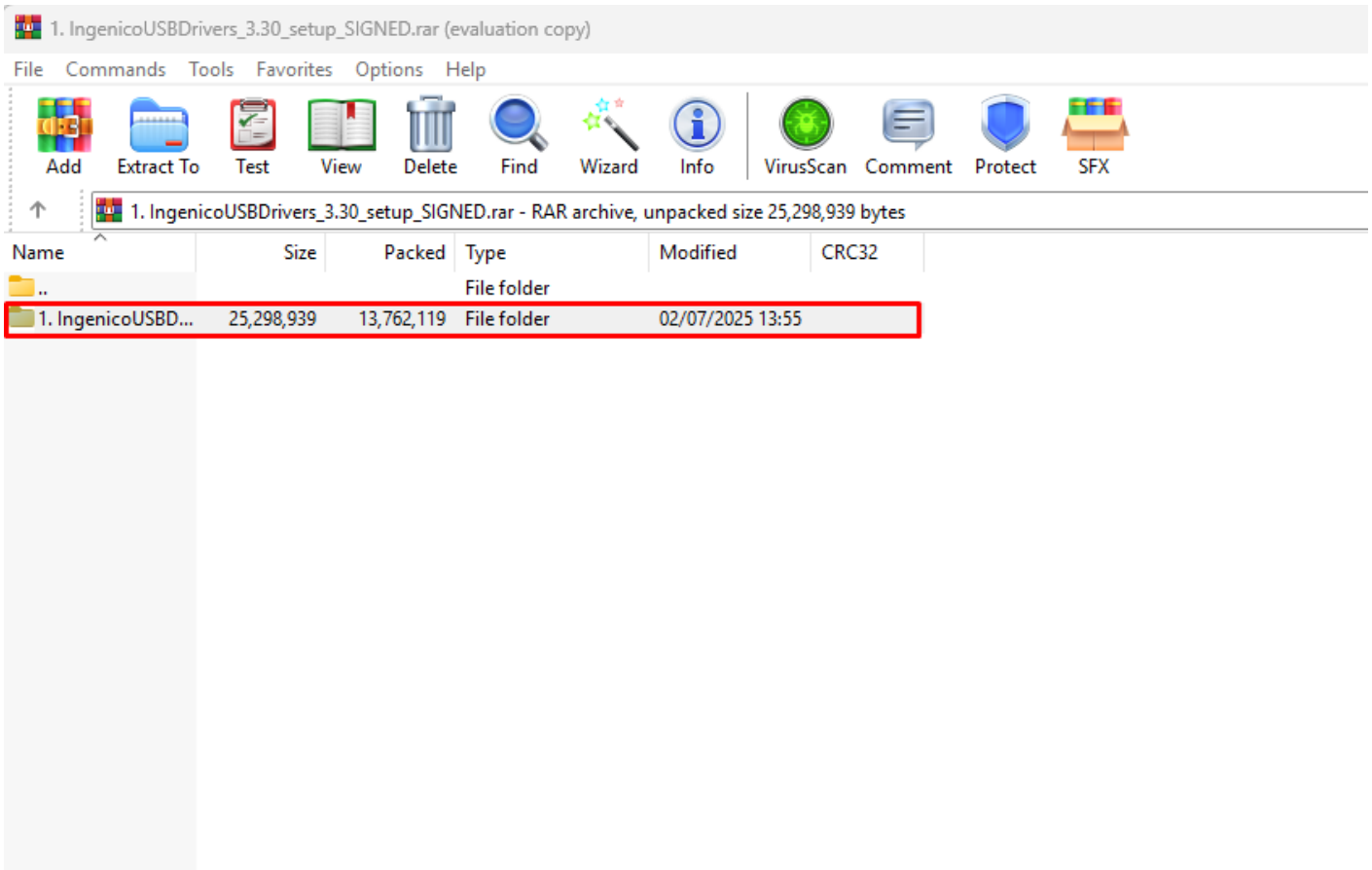
Extraer todo



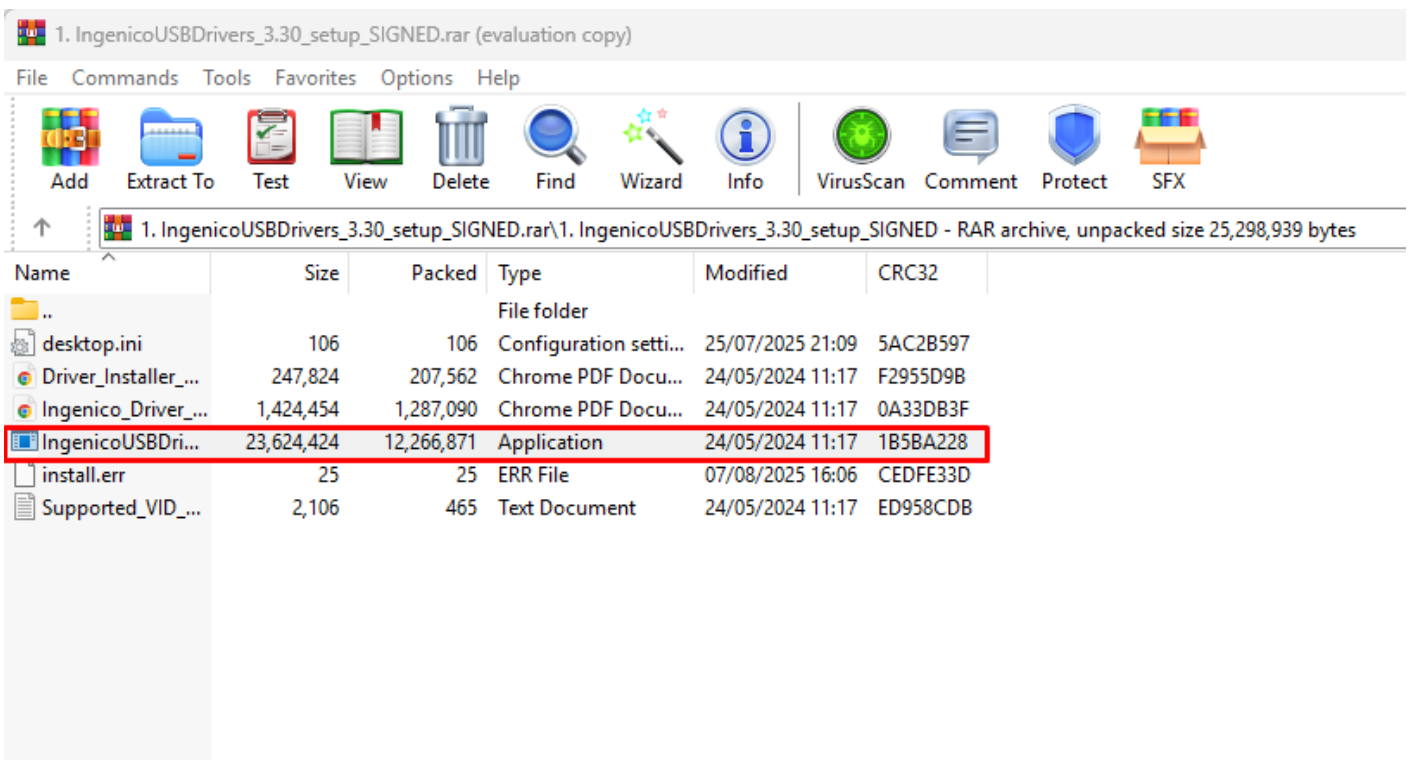
Descargar

Una vez tenemos el archivo descargado y colocado en la carpeta indicada, tendremos que abrirlo, con un doble click y veremos esta pantalla.

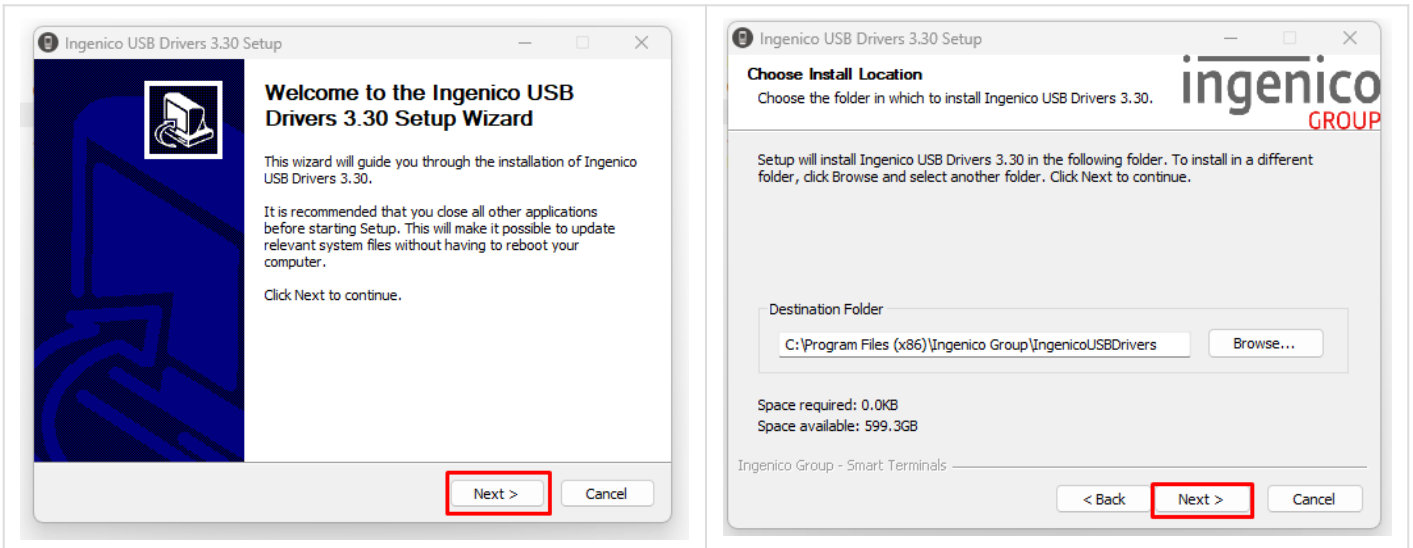
- Estando aquí, hacemos doble click sobre la carpeta enmarcada:



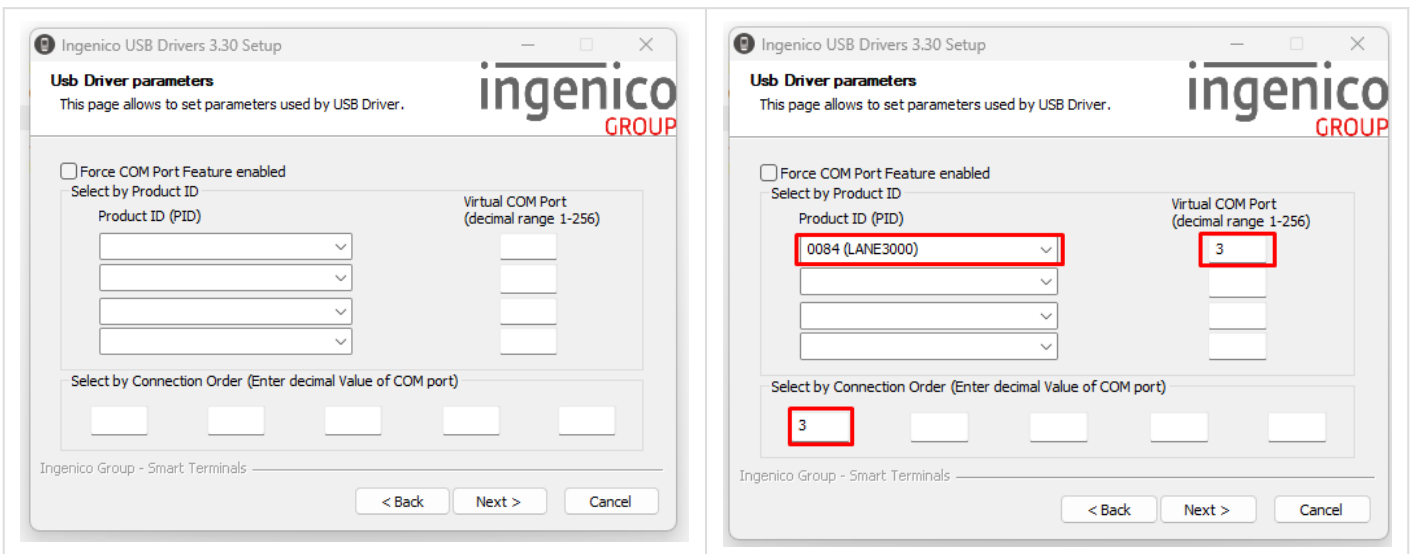
- Una vez abierta la carpeta mencionada encontraremos el instalador, el cual debemos de abrir, nuevamente, con un doble click:



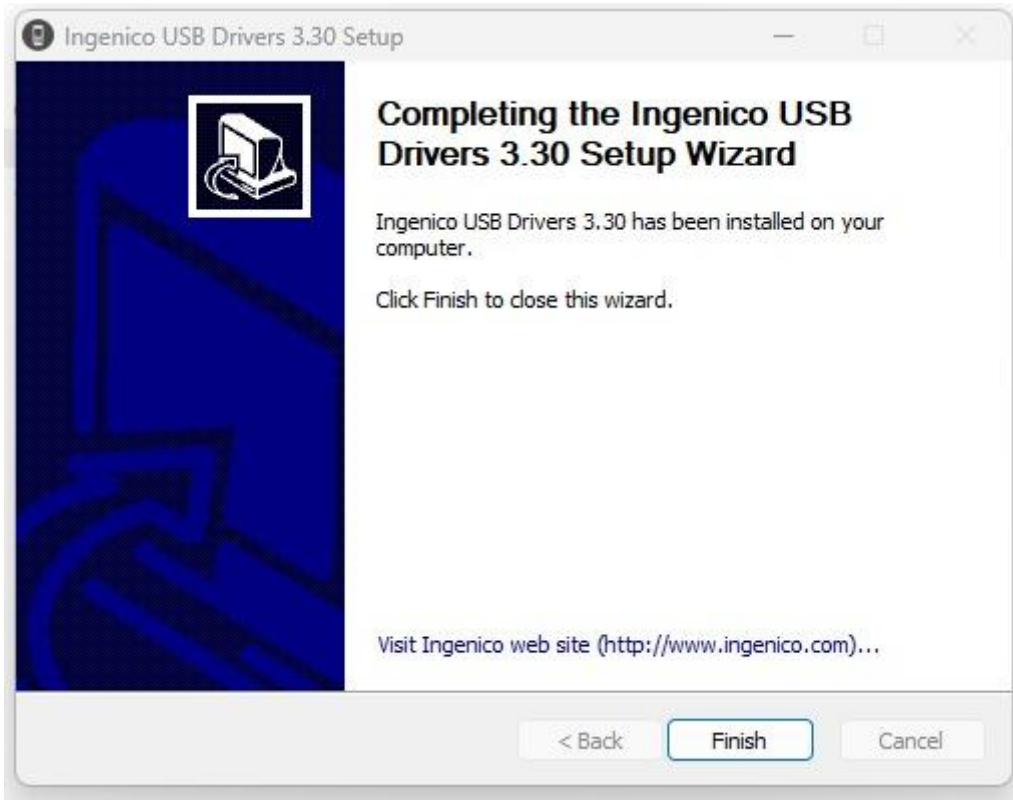
- Ya abierto el instalador presionaremos next en las siguientes pantallas:



- Hasta llegar a esta pantalla, en donde deberemos de colocar la información que puede ver en la derecha:



- Una vez pasados por esta parte, presionaremos **"Next"** a las pantallas posteriores. Pasado esto se empezará a realizar la instalación.



Revision #16

Created 2025-08-19 23:14:13 UTC by clicks

Updated 2026-04-21 23:48:46 UTC by Federico